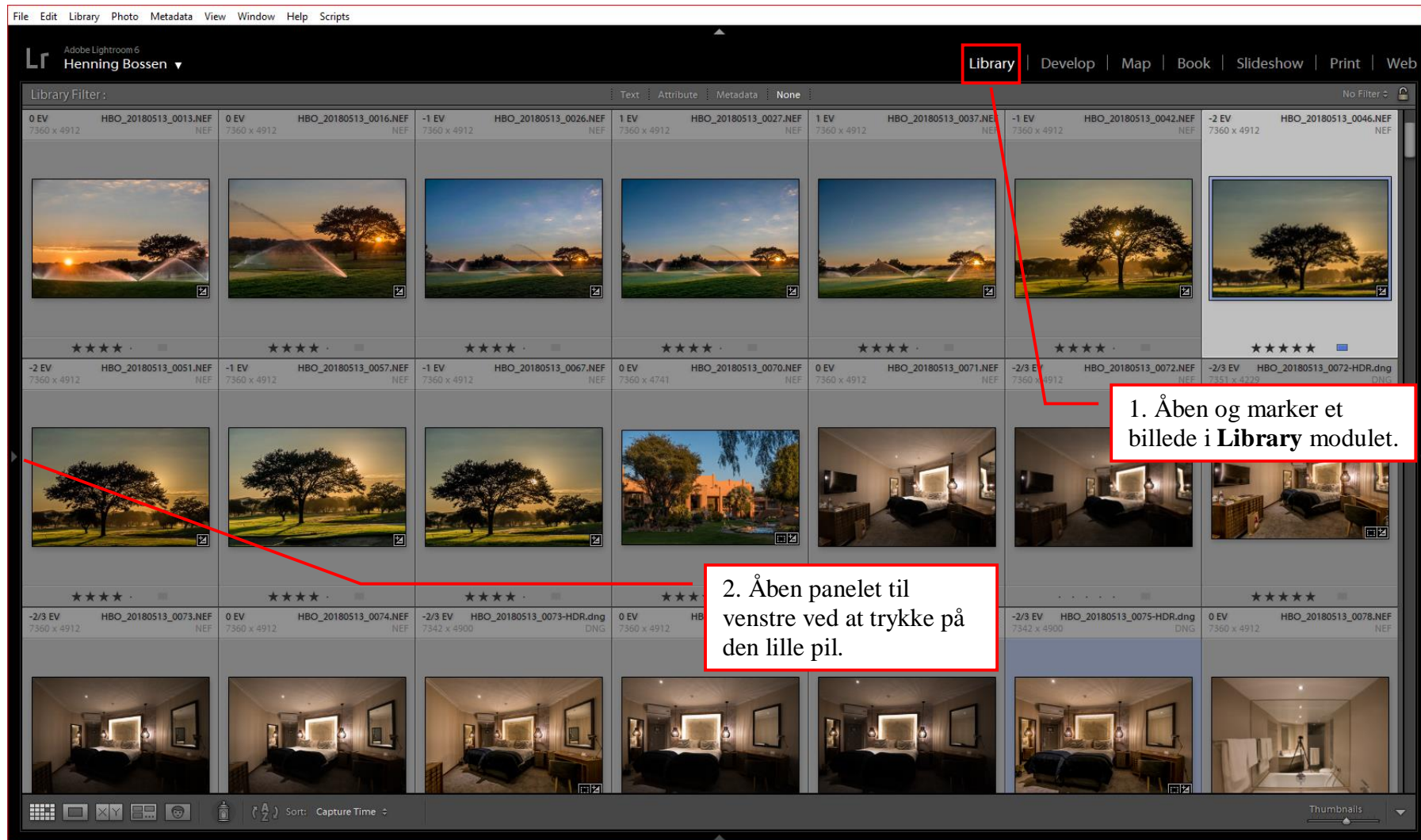


Oprette ny User preset for export i Adobe Lightroom.



File Edit Library Photo Metadata View Window Help Scripts

Adobe Lightroom 6
Henning Bossen

Library | Develop | Map | Book | Slideshow | Print | Web

Navigator FIT FILL 1:1 3:1 Library Filter: Text Attribute Metadata None No Filter

Catalog
All Photographs 10602
All Synced Photographs 0
Quick Collection + 32
Previous Import 2

OS (C:) 0.2 / 1.8 TB
Billedarkiv 1761
Coolscan V 1277
Nikon D3 484
2008 412
2009 12
2010 12
2011 47
2012 1
Pictures 16

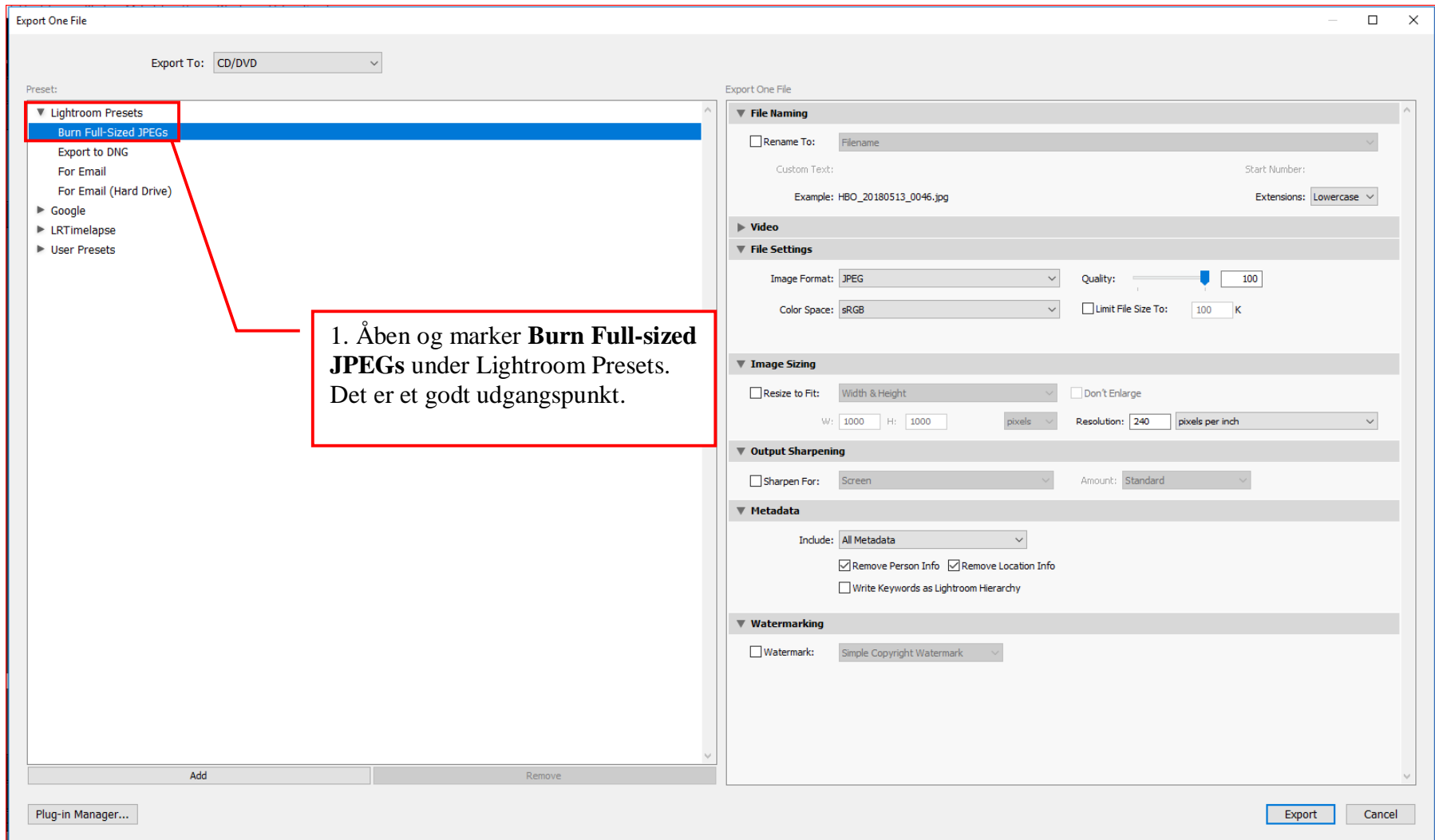
Lokal disk (F:) 0.6 / 3.6 TB
Billedarkiv 8824
Epson V750 114
Ferie 8
Nikon Coolscan V 31
2016 12
2017 19
Nikon D3 6663
Nikon D500 1199
Nikon D810 809
2016 292
2017 121
2018 396
20180401 5
20180512 Na... 366
20180701 15
20180728 10

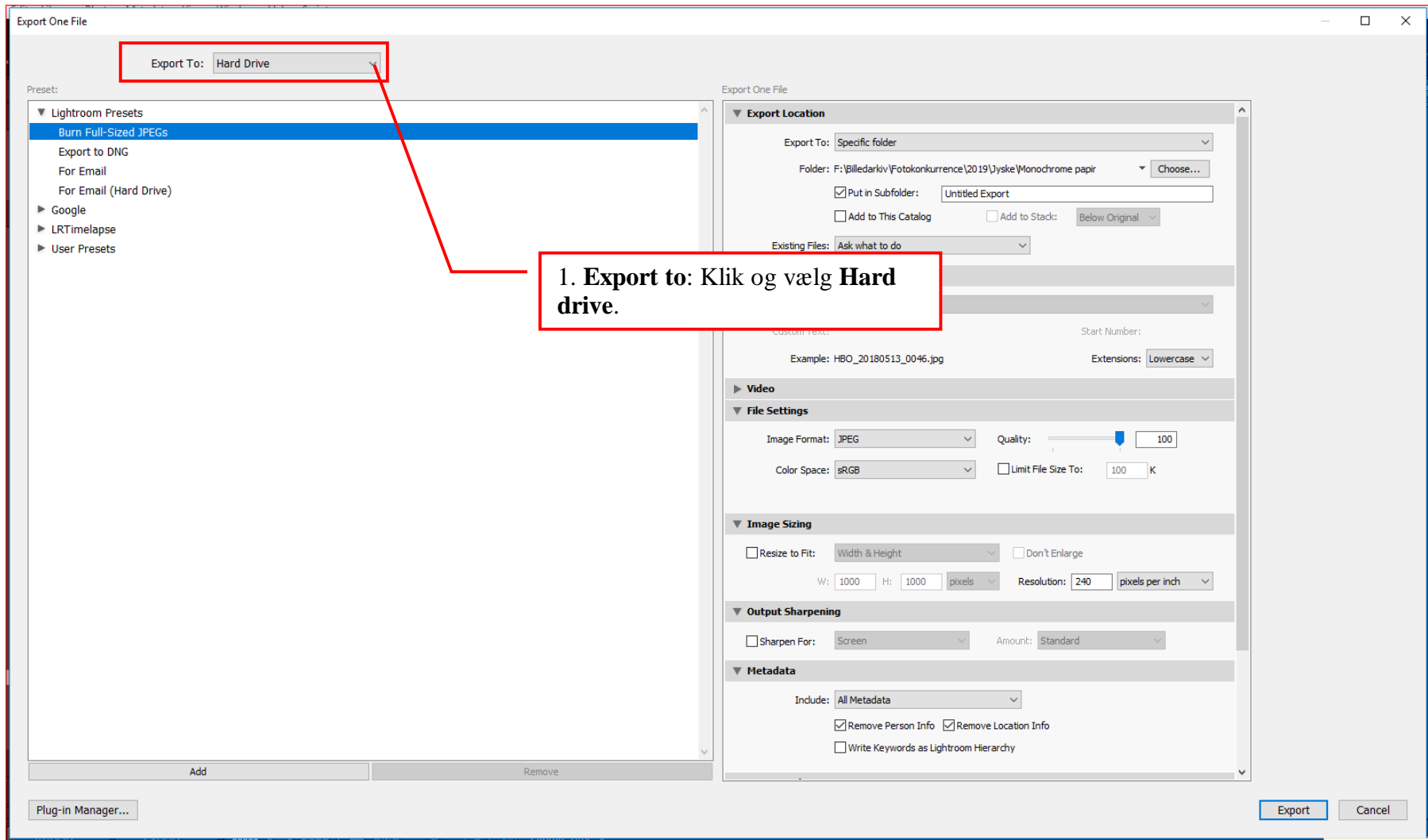
Collections
Publish Services

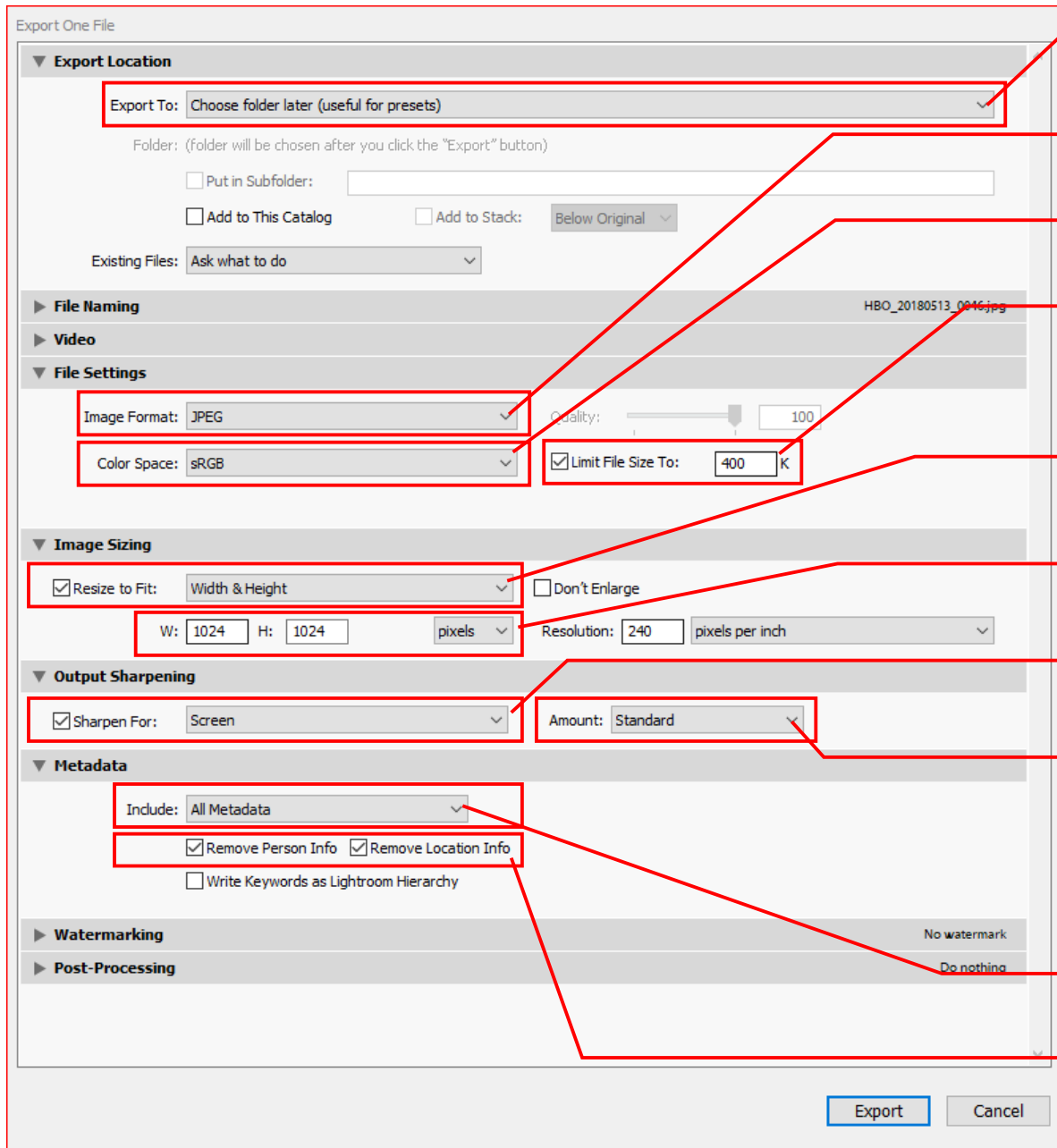
Import... Export...

Grid Sort: Capture Time

Tryk dernæst på **Export**.







1. **Export to:** Klik og vælg **Choose folder later** later (useful for presets).

2. **Image Format:** Klik og vælg **JPEG**.

3. **Color Space:** Klik og vælg **sRGB**.

4. Sæt et flueben i feltet **Limit File Size To** og skriv 400 i feltet for fil størrelsen. Det giver en fil størrelse på 400kB.

5. Sæt et flueben i feltet **Resize to Fit:** Klik og vælg **Width & Height**.

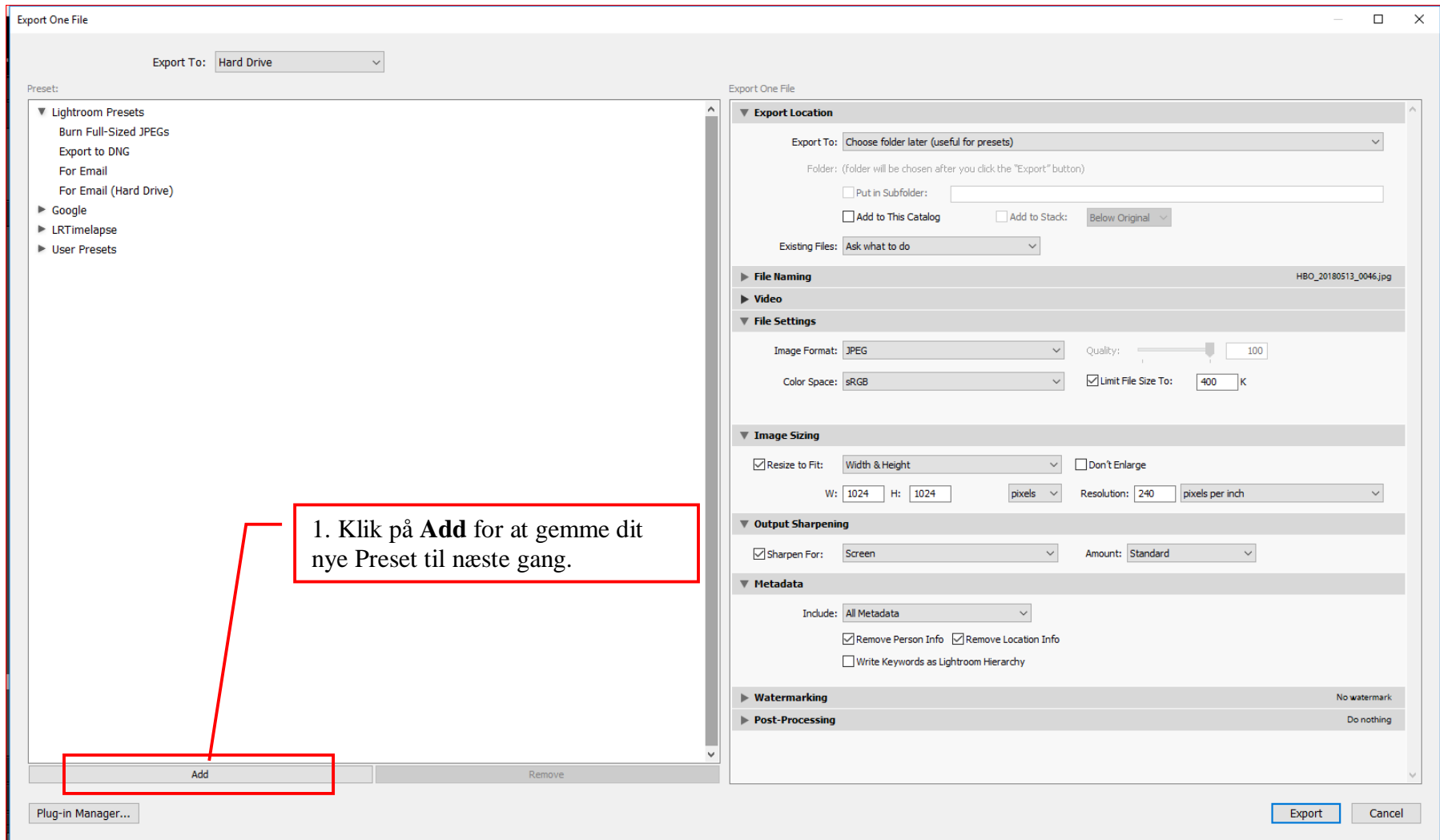
6. Skriv 1024 både i feltet W og H. Klik og vælg **pixels**.

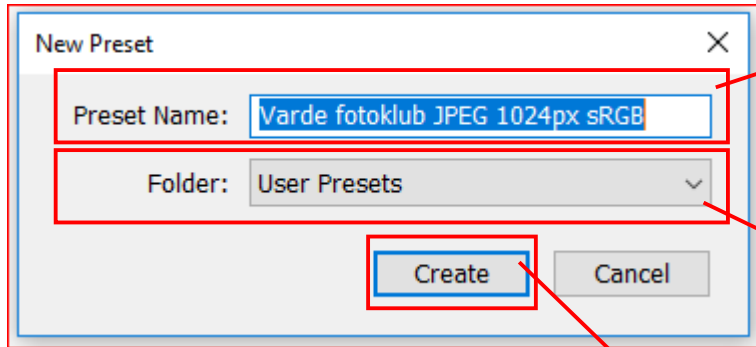
7. Sæt et flueben i feltet **Sharpen For:** Klik og vælg **Screen**.

8. **Amount:** Klik og vælg **Standard**. Se på billedet i 100% opløsning efter eksport, for at vurdere om skarpheden er passende, for høj eller for lav.

9. **Include:** Klik og vælg **All Metadata**.

10. Sæt flueben i både **Remove Person Info** og **Remove Location Info**.

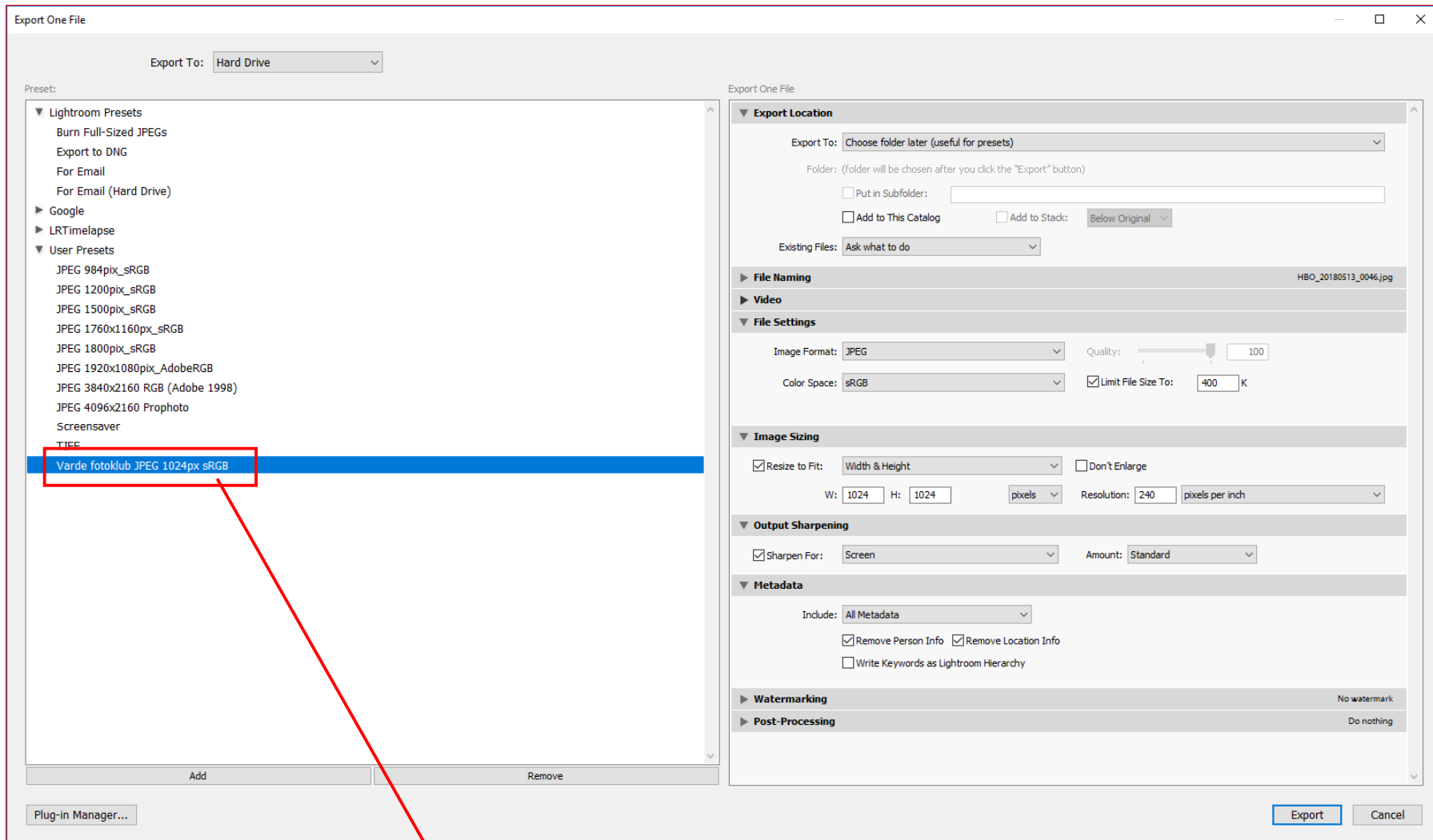




1. **Preset Name:** Skriv et sigende navn til dit nye preset. Eksempelvis: *Varde fotoklub JPEG 1024px sRGB*.

2. **Folder:** Klik og vælg **User Presets**.

3. Tryk på **Create** for at gemme.



1. Din nye preset er nu klar til brug. 😊